

SAY SKIN
AURORA⁺

クイックガイド

SAY SKIN
AURORA⁺

上質なお肌を目指すSAY SKINは
プレミアムビューティーケア製品のブランドです。



Stay beautiful forever with SAY SKIN

MADE IN KOREA

電源/レベル調整



電源 ON/OFF

電源ボタンを長く押します。



レベル選択

レベルボタンを短く押します。
押すたびに高いレベルになり
3回押すと、1に戻ります。

使用方法

STEP
01.



洗顔後、水分を拭き取って下さい。

STEP
02.



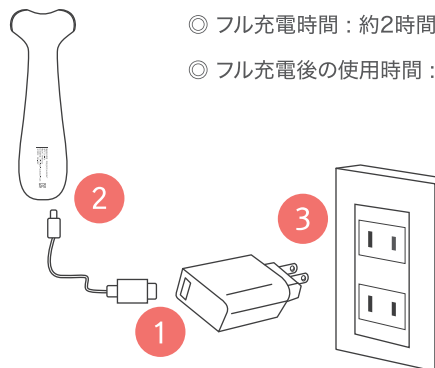
基礎化粧品を塗って下さい。

STEP
03.



ご希望の部位をお肌のキメに沿って、下から上に、滑らせるように使して下さい。

充電方法



◎ フル充電時間：約2時間

◎ フル充電後の使用時間：約1時間30分

1. USBケーブル(Type-C)を充電アダプタに接続します。→ 図1
2. 本体にUSBケーブル(Type-C)を接続して下さい。→ 図2
3. 充電アダプタのプラグをコンセントに差し込んで下さい。→ 図3

安全のための注意事項

▶ 次のような症状を示す患者や以下の事項に該当する方は、
医師と相談の上、ご使用下さい。

- 皮膚の発疹や接触皮膚炎がある場合
- にきび等で肌がトラブルを起こしている場合
- アレルギー体質の方で肌が特に敏感な方
- 妊婦、生理中の方、定期的に通院中の方など、健康上の注意が必要な方
- ホルモン剤を服用中の方

▶ 次のような医療用電子機器や、
家庭用電気治療器と絶対に併用しないでください。

- ペースメーカーなどの体内植え込み型電気医療機器
- 人工心肺等の生命維持用電気医療機器
- 心電計等の装着型電気医療機器

【敏感肌の方へ・使用上の注意】

敏感肌の方がご使用の際、若干の接触性が起こる場合があります。
そのような場合、2～3日程度使用を休止し、様子を見て再使用して下さい。

製品に問題が発生したり、故障が生じた場合にはお客様センターに連絡して下さい。