


SAY SKIN
AURORA-*lite*

SAY SKIN AURORA-lite
产品使用说明书及保修信息
SAY SKIN AURORA-lite USER GUIDE

每天10分钟
唤醒您的年轻肌肤，
让您自信每一天，
青春伴同行！

SAY SKIN

SAY SKIN是
追求优雅肌肤的
高端护肤美容仪品牌。
**它将帮助您始终拥有健康
美丽的肌肤。**
Stay beautiful forever
with SAY SKIN

目录

-
- 使用效果与特点
 - 构成品
 - 产品各部位名称
 - 使用与操作方法
 - 充电方法
 - FAQ (常见问题)
 - 用户注意事项
 - 产品规格

● 使用效果与特点



改善皱纹 / 肌肤弹性

有助于提高肌肤弹性, 改善皱纹



亮肤/美白

发挥优秀的美白效果
塑造明亮焕彩肤色



呵护肌肤过敏

舒缓因微尘等各种污染物质
受刺激的肌肤, 改善过敏症状



促进化妆品的吸收

促进化妆品有效成分的吸收,
加强护肤功能



高强度环保型锆石按摩头

用于人工牙齿和宝石材料的
安全卫生的高强度环保型材料

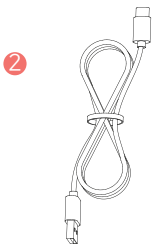
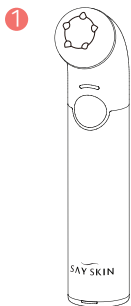


一触式按钮便捷式UI设计

用一个按钮操作电源和使用强度
简易便捷式UI设计

● 构成品

* 构成品图可能与实物不同, 部分品目可能会变更。



1. 产品机身
2. 充电USB线(C型)
3. 使用说明书

● 产品各部位名称

前



..... 钻石按摩头

..... 装饰件

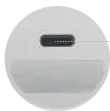
..... 电源/强度LED

..... 电源/强度按键

..... 机身(手柄)

..... 充电显示LED

底



..... USB (C型) 充电接口

● 使用与操作方法

1. 洁面后调理肤质。

STEP
01



STEP
02



如果肌肤留有水分, 会感到微痛,
因此必须去除水分后使用。

2. 电源/强度按钮按2秒钟, 以打开电源。

电源/强度LED为橙色, 并以强度一(橙色LED) 运作。

3. 短按一次电源/强度按钮, 选择所需强度 (强度一至强度二)。

- 每次使用5至10分钟。

- 使用时按照肌肤敏感度, 有时会出现微痛,
因此第一次使用时 应从强度一(橙色LED)
开始使用, 然后慢慢调高至强度二。

[打开/关闭电源]



电源/强度按钮 按2秒钟。

[选择强度]

打开电源后, 短按电源/强度按钮。每按一次即可上调强度。
上调至强度二后, 再按一次即可返回强度一。



LED	状态
橙色	强度一
红色	强度二

● 使用与操作方法

4. 护理部位顺着肌肤纹理，
从下向上轻轻接触肌肤扫描般移动。



※ 本品用于颈部时 应避免有甲状腺的喉结部位。
如果有甲状腺疾病 请咨询医生后使用。

5. 打开电源后运作10分钟就会自动关闭电源。

如果手柄部位握得不正确，
就会因等离子发生不顺畅而导致效果降低，
因此一定要握好手柄。

6. 需要集中护理

额头、脸颊和眼角等需要集中护理的部位可反复多次使用。
(注意!集中护理时请勿长时间使用于一个部位。)

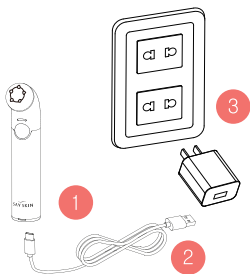
[使用时建议事项]

本品建议不涂抹化妆品使用。
但如果肌肤干燥粗糙，可适当涂抹保湿霜等化妆品后使用。

● 充电方法

※ 请务必使用家用5V功率的普通手机充电器。

- 用高电压(9V以上)充电的快速充电器充电时,可能会引发产品故障。
- 对于因使用不当发生的故障,公司不提供保修服务。



1. 连接机身与USB线(C型)。
2. 连接USB线(C型)与家用5V充电适配器。
3. 充电适配器的插头插在插座上。

● 充满电所需时间:约80分钟(1小时20分钟)

◎ 充满电后使用时间:约60分钟(1小时)

※ 按照电池余量、周围温度或充电条件,充电时间和使用时间会有所不同。
充电时无法操作本产品。

▶ 充电状态LED颜色

LED	状态
红色闪烁	需要充电
红色	正在充电
绿色	已充满电



- 购买产品后第一次使用时请充满电后使用。
- 长时间不充电会缩短电池寿命,因此建议最少每隔六个月定期充电一次。
- 在电池放电过多的状态下使用,会在不发生电池警告音的情况下停止运作。这种情况不属于产品故障,可在充电后再次使用。

● FAQ (常见问题)

1. 本品可每天多次使用吗？

* 建议每天使用一次，一次使用10分钟。

但这是推荐给健康肌肤的使用标准，如果是敏感肌肤，可适当调整使用时间和强度。

* 敏感肌肤：调为强度一后使用，然后慢慢调高强度。

2. 使用时有异味发生，会有问题吗？

AURORA-lite在空气中发生等离子，并产生离子，此时因离子之间的碰撞会发生一些气味。这是发生等离子而出现的自然现象，因此可放心使用。

3. 使用时有滋滋响声，会有问题吗？

这是产品正常操作，磁头和肌肤之间发生等离子而发生的响声。

4. 本产品在充电时可以使用吗？

充电时无法操作本产品。

5. 本产品与化妆品一起使用时，应该什么时候涂抹化妆品？

建议尽量在使用本产品后涂抹化妆品。但是如果肌肤干燥粗糙，可在使用本产品之前适当涂抹保湿霜等化妆品。

● 用户注意事项

1. 安全注意事项

※ 因不注意发生的损失不予赔偿。

2. 请仔细阅读以下内容后使用。

◆ 出现以下症状的患者或属于以下情况的用户，请咨询医生后使用。

- 1) 皮肤出疹或皮肤感到严重刺痛。
- 2) 孕妇、经期女性和定期就医患者等健康方面需要注意的用户。
- 3) 患有过敏性疾病的患者中，皮肤严重敏感。
- 4) 青春痘部位有严重的炎症。

◆ 使用如下医疗仪的用户请勿使用本品。

- 1) 使用心脏起搏器等体内插入型电子医疗仪的用户
- 2) 使用人工心肺机等生命维持电子医疗仪的用户
- 3) 使用心电图仪等安装型电子医疗仪的用户

◆ 以下情况非常危险，请多注意。

- 请勿用于规定目的以外的其他用途，会成为发生事故的原因。
- 使用于颈部时，应避免喉结部位，请勿放进口中或直接用于眼部。
- 敏感肌肤会出现一些接触性过敏。此时停止使用两三天后再次使用即可。
- 使用时应避免戴珠宝的部位。
- 在戴耳机或耳麦的状态下使用本品，应避免耳机或耳麦。如果与本品接触，会发生信号障碍而导致产品故障。
- 按摩头破碎或有裂缝的状态下使用，会发生烧伤或皮肤损伤。此时应立即停止使用。
- 请勿在蒸汽房、卫生间等高温潮湿场所使用或保管。
- 请勿用湿手触摸充电器。会成为电击事故的原因。
- 请勿长时间使用于一个部位，使用时感到异常应立即停止使用，并关闭电源后咨询购买单位。
- 本品与其他电子产品接触时会导致运作出错。
- 电闪雷打时应停止充电，并从插座拔掉充电器。

● 用户注意事项

2. 保管注意事项

- 使用后用湿巾或柔软的抹布擦净球头和机身，并放在袋子里面保管。
- 请勿保管在潮湿高温、灰尘多、阳光直射以及发生磁场或辐射的场所。
- 产品保管在儿童或痴呆老人无法触及以及宠物无法接近的场所。
- 产品请勿掉进水中。
- 因用户使用不注意导致的故障，不提供免费维修服务。
- 长时间不充电会成为电池寿命缩短的原因，因此建议每隔六个月定期充电一次。

◆ 请仔细阅读以下与保修内容有关的事项。

- 机身以外的消耗品不包括在保修范围内。
- 仅在产品有缺陷时，才可以在产品购买日起7天内换货或退货。
- 本产品的免费保修期是产品购买日起一年，因顾客的过失而发生的修理费等的费用应由顾客承担。

◆ 维修检查时请仔细阅读以下事项。

- 请勿擅自拆卸。在家中擅自拆卸时将无法得到保修服务。
- 如果发生故障，应立即停止使用并联系购买单位。
- 请勿将本品从高处掉落或使其受到强烈撞击。如果发生这种情况必须接受检查后再次使用。
- 本品内装精密零件，如果从高处掉落或使其受到强烈撞击会损坏或发生故障。

● 产品规格

品牌名	SAY SKIN
型号名	AURORA-lite
效能与效果	肌肤美容效果
电源	DC 5V, 1A (USB-Type C)
材料	机身 : Aluminum, PC+ABS, PP 球头 : Zirconia
尺寸	30.3(W) x 155(L) x 52(H) mm
重量	103 g
制造商	Withnix Co., Ltd.
制造国家	韩国

- MEMO

- MEMO

SAY SKIN

网站：www.say-skin.com

Copyright©2020 Withnix Co., Ltd. All Rights Reserved.

SAY SKIN 标志是Withnix的注册商标。

MADE IN KOREA

使用之前请仔细阅读使用说明书。

产品出现问题或发生故障，请致电客服中心。

在致电前准确了解产品型号名和故障状况，则可以获得更快的服务。

本设备属于皮肤美容仪，而非医疗仪，

与产品功能有关的美容效果以外，不提供任何医学效能。